



Universitat Autònoma de Barcelona

Servei d'Estadística

Documentación del Certificado de Acreditación y Garantía del programa estadístico G-Stat 2.0, otorgado por el Servei d'Estadística de la Universitat Autònoma de Barcelona.

**Técnica número 006:
Gráfico de barras agrupadas**

Resultado de la evaluación:

G-Stat realiza los gráficos de barras agrupadas correctamente.

OBSERVACIONES

Para la validación de esta pestaña se han utilizado las variables categóricas *a1*, *a2*, *a3*, *a4*, *v1*, *v2*, *v9cte* y las variables continuas *y1*, *y2*. Se encuentran en la base de datos *validacion1*.

G-Stat realiza los gráficos de barras agrupadas correctamente.

COMANDOS / SINTAXIS

G-STAT

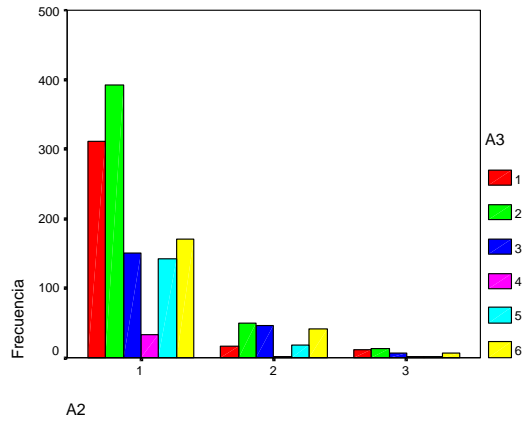
Gráficos → Barras (a|b)

SPSS

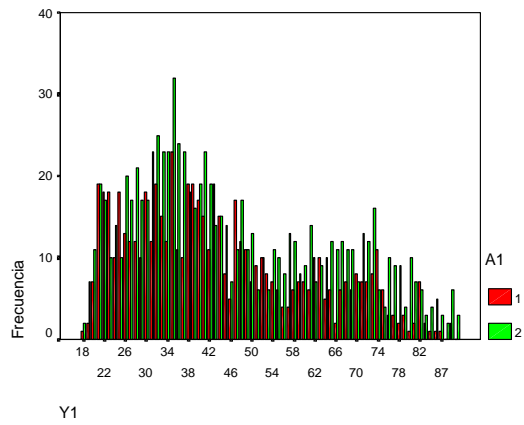
GRAPH /BAR(GROUPED)=COUNT BY a2 BY a3 /MISSING=REPORT.

RESULTADO SPSS

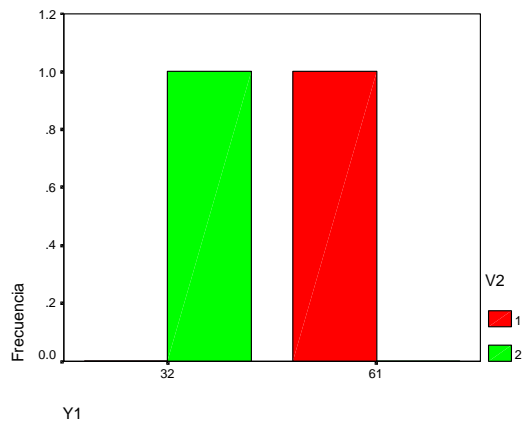
A2 vs A3



Y1 vs A1

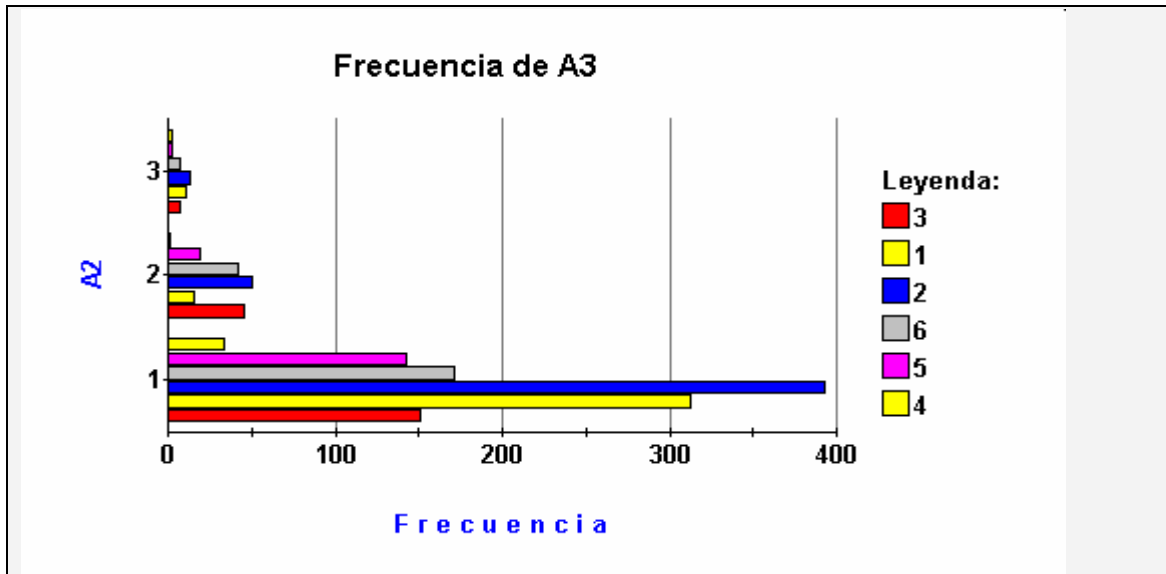


Y1 vs V2

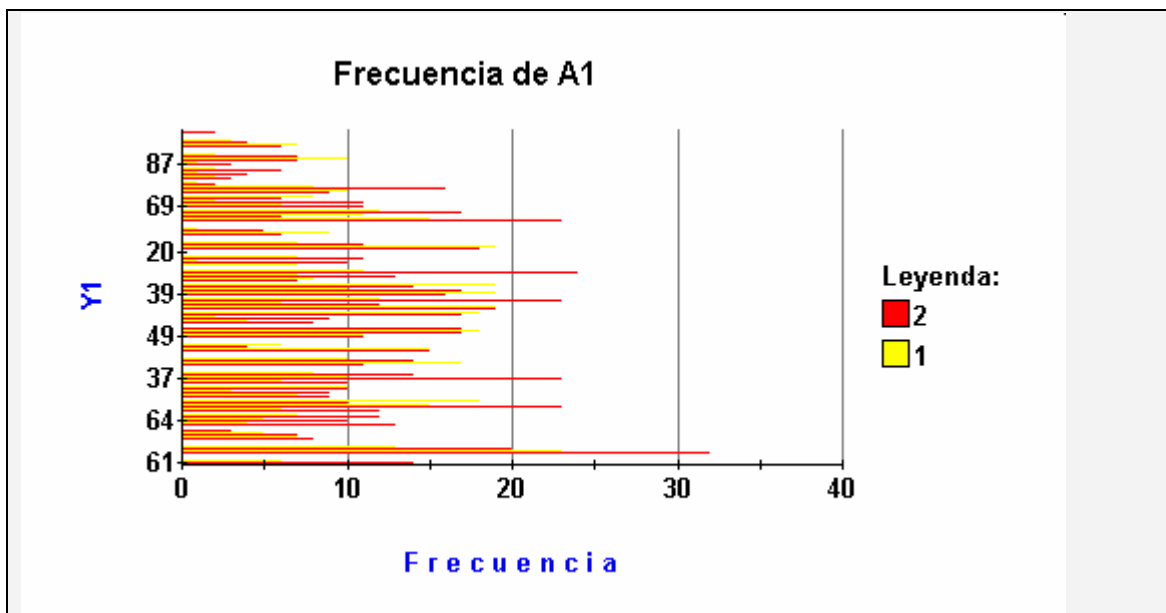


RESULTADO G-STAT

A2 vs A3



Y1 vs A1



Y1 vs V2

