



Universitat Autònoma de Barcelona

Servei d'Estadística

Documentación del Certificado de Acreditación y Garantía del programa estadístico G-Stat 2.0, otorgado por el Servei d'Estadística de la Universitat Autònoma de Barcelona.

**Técnica número 015:
Gráfico de curvas de supervivencia**

Resultado de la evaluación:

G-Stat realiza el gráfico de las curvas de supervivencia correctamente.

OBSERVACIONES

Para la validación de esta pestaña se han utilizado la variable continua *Tiempo*, y las variables categóricas *Sexo* y *Cens*. Se encuentran en la base de datos *validacion4*.

Tanto SPSS como SAS indican los valores censurados.

G-Stat realiza el gráfico de las curvas de supervivencia correctamente.

COMANDOS / SINTAXIS

G-STAT

Análisis → 2 Grupos (b|y cens) → Log-Rank
Multivariante → Regresión de Cox (xz|y cens)

SPSS

```
KM tiempo /STATUS=cens('0') /PLOT SURVIVAL .  
KM tiempo BY sexo /STATUS=cens('0') /PLOT SURVIVAL.
```

SAS

```
PROC LIFETEST DATA = validacion4 PLOTS = (s) METHOD=KM;  
TIME tiempo*cens(1);  
RUN;  
PROC LIFETEST DATA = validacion4 PLOTS = (s) METHOD=KM;  
TIME tiempo*cens(1);  
BY sexo;  
RUN;
```

RESULTADO SPSS

Gráfico de la función de supervivencia:

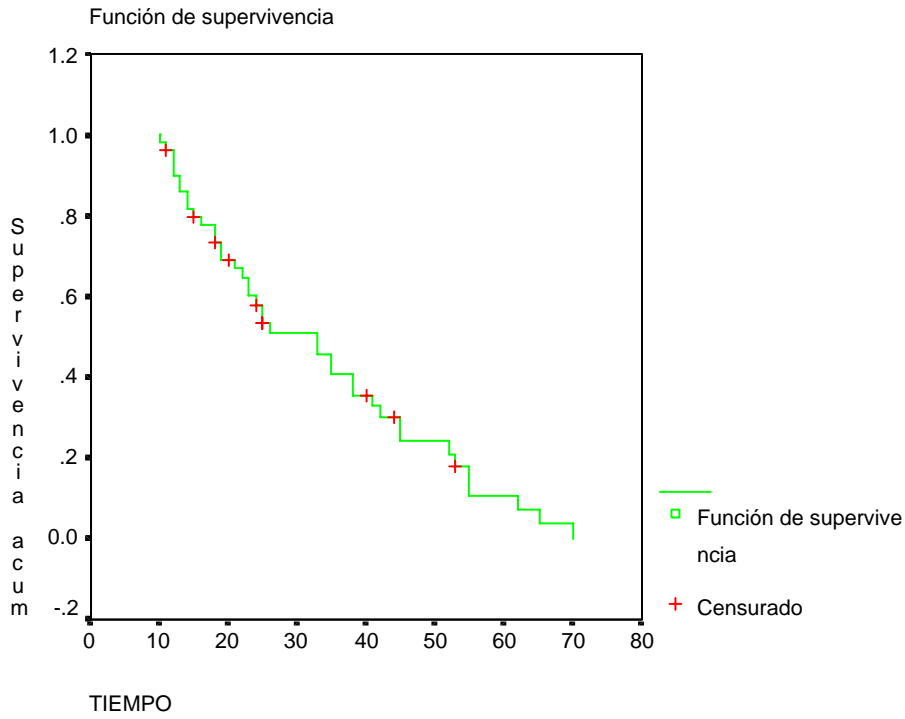
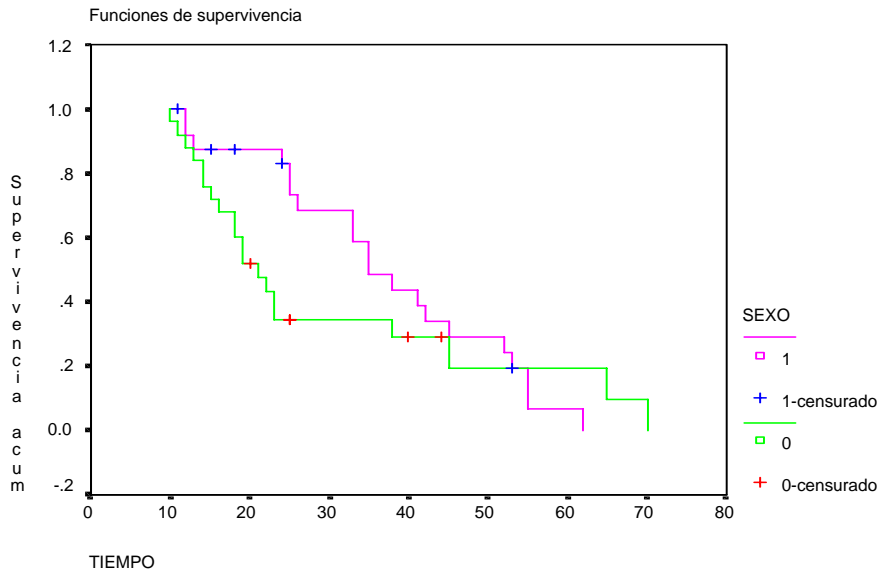


Gráfico de la función de supervivencia según la variable sexo:



RESULTADO SAS

Gráfico de la función de supervivencia:

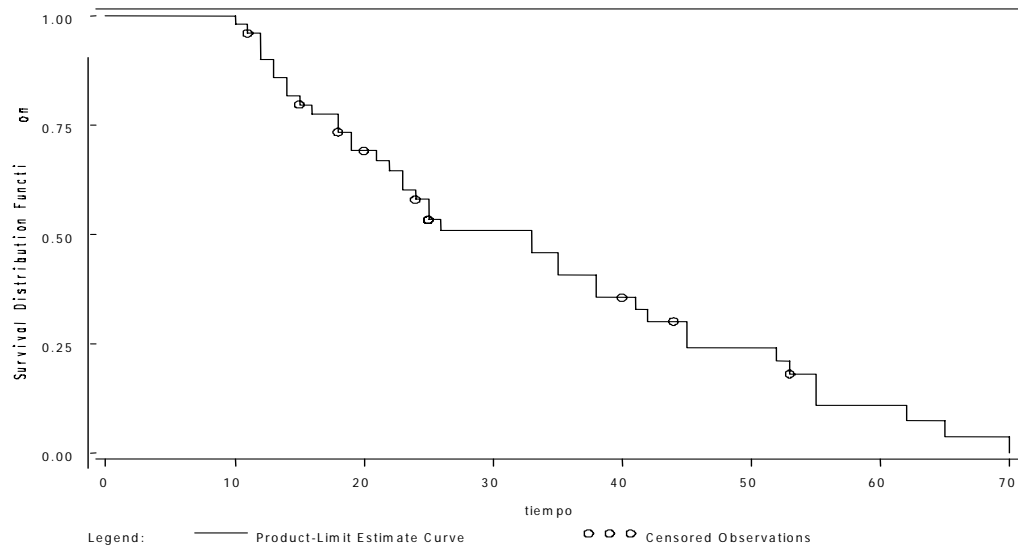
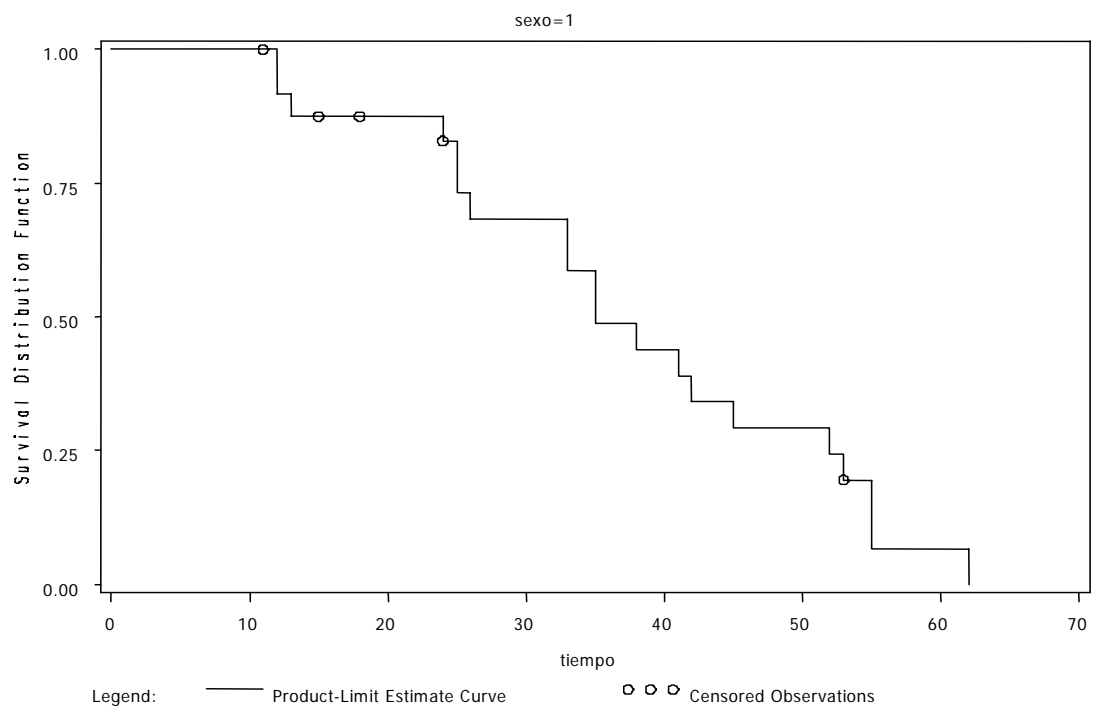
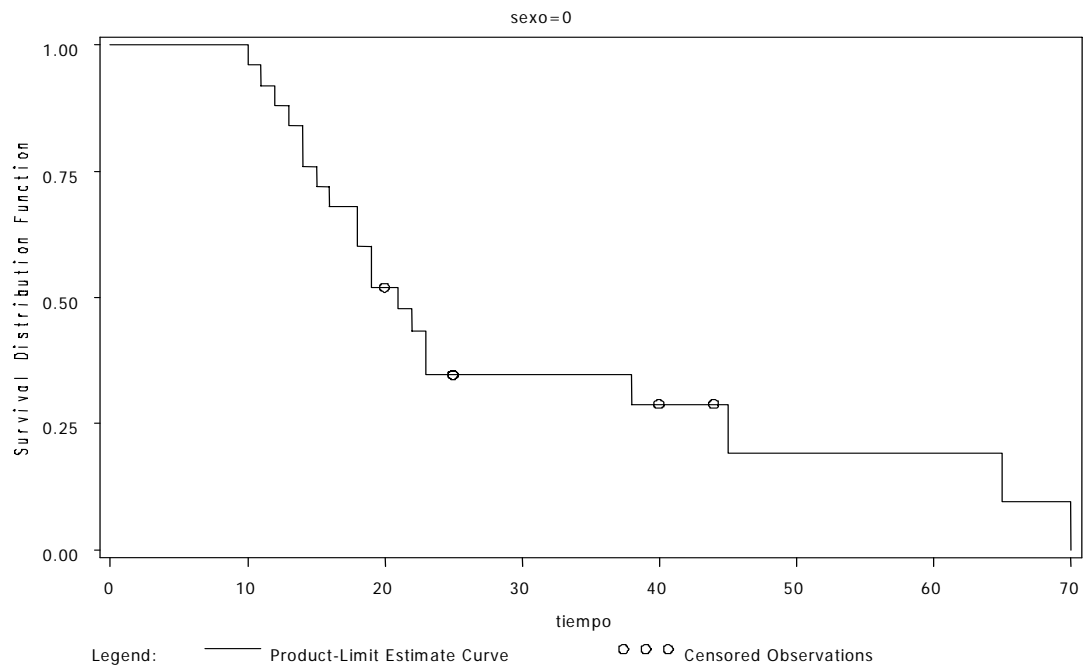


Gráfico de la función de supervivencia según la variable sexo:



RESULTADO G-STAT

Gráfico de la función de supervivencia:

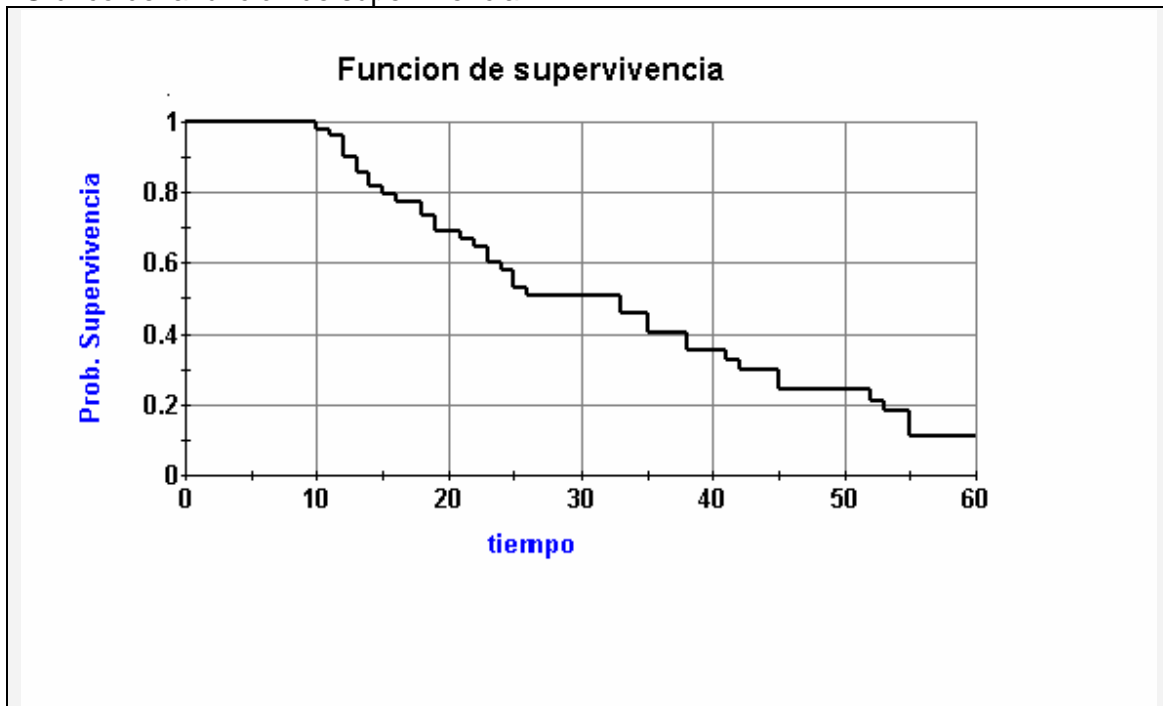


Gráfico de la función de supervivencia según la variable sexo:

